

PRESENTADO POR: YASMIN ZAMORA





LIFT TO EXTRAORDINARY HEIGHTS.



Bienvenido a Bentley Residences Miami

Lleve el lujo innovador de Bentley a su hogar y descubra una colección de espacios inspiradores y conectados, diseñados para complementar un estilo de vida extraordinario.

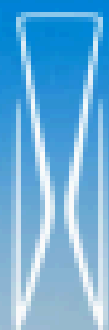
Ubicado en el centro entre Aventura Mall, Bal Harbour Shops y Miami y Ft. Aeropuertos de Lauderdale. Encuentre inspiración en la prístina arena blanca y el cristalino océano de la Riviera de Florida. Viaje a través del arte, la cultura y el esplendor de Sunny Isles Beach para vivir experiencias extraordinarias en tierra y mar.



INDIAN CREEK
COUNTRY CLUB

DOWNTOWN
MIAMI

MIAMI INTL
AIRPORT



INTRACOASTAL
WATERWAY

OPA LOCKA
PRIVATE AVIATION

GOLDEN
BEACH





Conéctate a cada momento

Una colección de entornos enriquecedores eleva cada experiencia y te da la bienvenida a casa. Deléitate con momentos de conexión con amigos, y su familia o disfrute de una relajación aislada en tu ocio





MEN'S SPA >



CARACTERÍSTICAS DEL PROYECTO

Bentley Residences es un nuevo desarrollo de 63 pisos que cuenta con 216 residencias de condominios de lujo frente al mar caracterizado por

- Moderna torre de vidrio de 749 pies diseñada por Bentley Motors y Sieger Suarez Architects
- Impresionante fachada de panel de vidrio en forma de diamante inspirada en el motivo icónico y la firma del diseño de Bentley, que se encuentra en todos los productos y automóviles de la marca
- La torre y los jardines se expandirán en un sitio frente al mar de 2.4 acres
- Ubicado a lo largo de 200 pies de arena azucarada en Sunny Isles Beach
- Elegante porte-cochère de llegada con observatorio de ascensores para automóviles completamente acristalado
- Cuatro elevadores de automóviles robóticos, de alta velocidad y aptos para pasajeros (Dezervator™) con acceso directo a su garaje privado en el cielo.
- Acceso por elevador de pasajeros de alta velocidad a todas las residencias.
- 10 cabañas frente al mar.

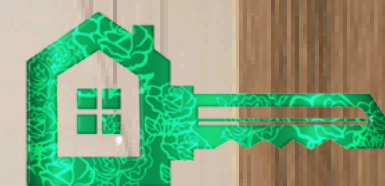


AMENITIES











CARACTERÍSTICAS DE LAS PROPIEDADES



- Más de 20,000 pies cuadrados de servicios en tres niveles, exquisitamente diseñados por Bentley, con muebles de la colección Bentley Home
- Impresionante vestíbulo de tres pisos con vista al mar.
- Vistas panorámicas del Océano Atlántico y la zona intracostera a través de ventanas del piso al techo.
- Piscinas privadas climatizadas con solarium elevado.
- Balcones y terrazas de gran tamaño que crean un lujoso entorno de vida al aire libre junto a la sala familiar.
- Cocinas de verano con grill eléctrico.
- Entrada desde el vestíbulo del ascensor privado a través de la gran entrada de dos puertas de 8 pies.
- Gabinetes de cocina de diseño italiano con puerta motorizada e islas expansivas.
- Sauna dentro del baño principal.











THANK YOU!



Visit Our Website
yasminzamora.com/

